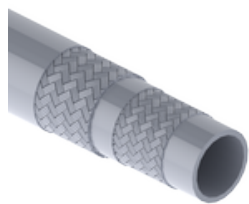


AHD 200 - 2 SN

Шланг высокого давления



Внутренний слой
Вставка

Маслостойкая синтетическая резина
Две прослойки в виде оплетки из высокопрочной стальной проволоки

Изменение длины
Наружный слой

От +2% до -4%
Синтетическая резина с высокой термо-, озono- и атмосферостойкостью

Норма
Область применения
Рабочие среды

EN 853 2 SN
Средние контуры высокого давления
Минеральное масло
Масло на основе полигликоля
Вода (от 0 °C до + 70 °C)
Эмульсии воды и масла

Температура max.
Температура min.
Цвет

100 °C
-40 °C
черный

Изменение длины шланга определяется при проверке по EN ISO 1402 при макс. рабочем давлении.

Модификации и размеры

Название	DN* (mm)	Рабочее давление (bar)	Продавливающее усилие (bar)	Наружный Ø max. (mm)	Мин. радиус изгиба (mm)	Испытательное давление (bar)	Дюймы	Диаметр вставки min. (mm)	Диаметр вставки max. (mm)	Внутренний Ø min. (mm)	Внутренний Ø max. (mm)	Размер
AHD 204	5	415	1650	14,1	90	830	3/16"	10,6	11,6	4,6	5,4	3
AHD 206	6	400	1600	15,7	100	800	1/4"	12,1	13,3	6,2	7,0	4
AHD 208	8	350	1400	17,3	115	700	5/16"	13,7	14,9	7,7	8,5	5
AHD 210	10	330	1320	19,7	130	660	3/8"	16,1	17,3	9,3	10,1	6
AHD 213	12	275	1100	23,0	180	550	1/2"	19,0	20,6	12,3	13,5	8
AHD 216	16	250	1000	26,2	200	500	5/8"	22,2	23,8	15,5	16,7	10
AHD 220	19	215	850	30,1	240	430	3/4"	26,2	27,8	18,6	19,8	12
AHD 225	25	165	650	38,9	300	325	1"	34,1	35,7	25,0	26,4	16
AHD 232	31	125	500	49,5	420	250	1.1/4"	43,3	45,7	31,4	33,0	20
AHD 240	38	90	360	55,9	500	180	1.1/2"	49,6	52,0	37,7	39,3	24
AHD 250	51	80	320	68,6	630	160	2"	62,3	64,7	50,4	52,0	32
AHD 260	60	90	360	73,1	630	180	2.3/8"	67,4	70,2	59,6	61,2	40
AHD 276	76	45	180	92,6	912	90	3"	85,4	88,4	75,6	77,2	48

*DN = номинальный диаметр, номинальный внутренний диаметр