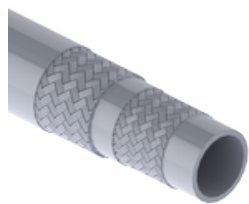


АНД 200 Т - 2 SN

Шланг высокого давления с высокой термостойкостью



Внутренний слой	Маслостойкая синтетическая резина
Вставка	Две прослойки в виде оплетки из высокопрочной стальной проволоки
Изменение длины	От +2% до -4%
Наружный слой	Синтетическая резина с высокой термо-, озono- и атмосферостойкостью
Норма	EN 853 2 SN
Область применения	Контуры низкого и среднего давления с экстремальными температурами (например, литейные заводы, компрессоры)
Особые признаки	Гидравлические системы в машиностроении Отличная стойкость к озону, атмосферному воздействию, ультрафиолетовым лучам и температуре
Рабочие среды	Минеральное масло Трансмиссионное масло Гликоль и полигликоль Воздушно-масляные пары Водо-масляная эмульсия (до + 100 °С)
Температура max.	135 °С
Температура min.	-50 °С
Цвет	синий

Изменение длины шланга определяется при проверке по EN ISO 1402 при макс. рабочем давлении.

Для эксплуатации под сжатым воздухом требуется рифленая наружная оболочка.

Модификации и размеры

Название	DN* (mm)	Рабочее давление (bar)	Продавливающее усилие (bar)	Наружный Ø max. (mm)	Мин. радиус изгиба (mm)	Испытательное давление (bar)	Дюймы	Диаметр вставки min. (mm)	Диаметр вставки max. (mm)	Внутренний Ø min. (mm)	Внутренний Ø max. (mm)	Размер
АНД 206 Т	6	400	1600	15,7	100	800	1/4"	12,1	13,3	6,2	7,0	4
АНД 208 Т	8	350	1400	17,3	115	700	5/16"	13,7	14,9	7,7	8,5	5
АНД 210 Т	10	330	1320	19,7	130	660	3/8"	16,1	17,3	9,3	10,1	6
АНД 213 Т	12	275	1100	23,0	180	550	1/2"	19,0	20,6	12,3	13,5	8
АНД 216 Т	16	250	1000	26,2	200	500	5/8"	22,2	23,8	15,5	16,7	10
АНД 220 Т	19	215	850	30,1	240	430	3/4"	26,2	27,8	18,6	19,8	12
АНД 225 Т	25	165	650	38,9	300	325	1"	34,1	35,7	25,0	26,4	16
АНД 232 Т	31	125	500	49,5	420	250	1.1/4"	43,3	45,7	31,4	33,0	20
АНД 240 Т	38	90	360	55,9	500	180	1.1/2"	49,6	52,0	37,7	39,3	24
АНД 250 Т	51	80	320	68,6	630	160	2"	62,3	64,7	50,4	52,0	32

*DN = номинальный диаметр, номинальный внутренний диаметр