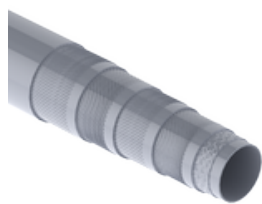


# АНД 500 - 4 SH

## Шланг высокого давления



**Внутренний слой**  
**Вставка**

Маслостойкая синтетическая резина  
Четыре прорезиненные вставки в виде спирали из высокопрочной стальной проволоки

**Изменение длины**  
**Наружный слой**

От +2% до -4%  
Синтетическая резина с высокой термо-, озон- и износостойкостью

**Норма**  
**Область применения**  
**Рабочие среды**

EN 856 4 SH  
Контуры высокого давления  
Минеральное масло  
Глицерин  
Вода (от 0 °C до + 70 °C)  
Эмульсии воды и масла

**Температура max.**  
**Температура min.**  
**Цвет**

100 °C  
-40 °C  
черный

Изменение длины шланга определяется при проверке по EN ISO 1402 при макс. рабочем давлении.

### Модификации и размеры

Название	DN* (mm)	Рабочее давление (bar)	Продавливающее усилие (bar)	Наружный Ø min. (mm)	Наружный Ø max. (mm)	Мин. радиус изгиба (mm)	Испытательное давление (bar)	Дюймы	Диаметр вставки min. (mm)	Диаметр вставки max. (mm)	Внутренний Ø min. (mm)	Внутренний Ø max. (mm)	Размер
АНД 520	19	420	1680	31,4	33,0	280	840	3/4"	27,6	29,2	18,6	19,8	12
АНД 525	25	380	1520	37,5	39,9	340	760	1"	34,4	36,0	25,0	26,4	16
АНД 532	31	325	1300	43,9	47,1	460	650	1.1/4"	40,9	42,9	31,4	33,0	20
АНД 540	38	290	1160	51,9	55,1	560	580	1.1/2"	47,8	49,8	37,7	39,3	24
АНД 550	51	250	1000	66,5	69,7	700	500	2"	62,2	64,2	50,4	52,0	32

\*DN = номинальный диаметр, номинальный внутренний диаметр