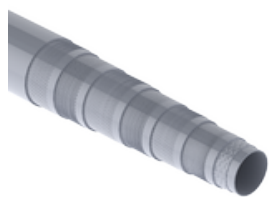


AHD 700 - R 15

Шланг высокого давления



Внутренний слой
Вставка

Маслостойкая синтетическая резина
Четыре (до NW 25) или шесть (от NW 32) спиралей из высокопрочной стальной проволоки

Изменение длины
Наружный слой

От +2% до -2%
Синтетическая резина с высокой термо-, озono- и износостойкостью

Норма
Область применения

SAE 100 R 15
Контурь высокого давления с высокой нагрузкой
Гидростатические редуторы
Кораблестроение
Горнодобывающая промышленность и открытая разработка

Рабочие среды

Минеральное масло
Гликоль
Вода (от 0 °C до + 70 °C)
Эмульсии воды и масла

Температура max.
Температура min.
Цвет

121 °C
-40 °C
черный

Изменение длины шланга определяется при проверке по EN ISO 1402 при макс. рабочем давлении.

Модификации и размеры

Название	DN* (mm)	Внутренний Ø (mm)	Дюймы	Мин. радиус изгиба (mm)	Наружный Ø (mm)	Продавливающая сила (bar)	Рабочее давление (bar)	Размер
AHD 720	19	19,0	3/4"	265	32,0	1680	420	12
AHD 725	25	25,4	1"	330	38,2	1680	420	16
AHD 732 S	31	31,8	1.1/4"	445	50,4	1680	420	20
AHD 740	38	38,1	1.1/2"	530	57,3	1680	420	24
AHD 750	51	50,8	2"	700	71,5	1680	420	32

*DN = номинальный диаметр, номинальный внутренний диаметр