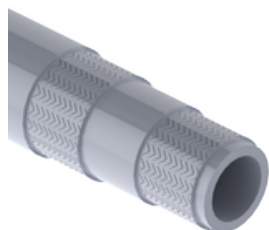


# АТЕ 300 - 3 ТЕ

## Шланг низкого давления с текстильной прокладкой



**Внутренний слой**  
**Вставка**  
**Наружный слой**  
**Норма**  
**Область применения**

**Рабочие среды**

**Температура max.**  
**Температура min.**  
**Цвет**

Маслостойкая синтетическая резина  
Две прослойки в виде текстильной оплетки  
Масло- и атмосферостойкая синтетическая резина  
EN 854 3 ТЕ  
Шланг низкого давления для общих случаев применения.  
Минеральное масло  
Глицоль  
Вода (от 0 °С до + 70 °С)  
Эмульсии воды и масла  
100 °С  
-40 °С  
черный

Изменение длины шланга определяется при проверке по EN ISO 1402 при макс. рабочем давлении.

### Модификации и размеры

Название	DN* (mm)	Рабочее давление (bar)	Продавливающее усилие (bar)	Наружный Ø min. (mm)	Наружный Ø max. (mm)	Мин. радиус изгиба (mm)	Испытательное давление (bar)	Дюймы	Внутренний Ø min. (mm)	Внутренний Ø max. (mm)	Размер
АТЕ 304	5	160	640	12,0	13,6	40	320	3/16"	4,4	5,2	3
АТЕ 306	6	145	580	13,6	15,2	45	290	1/4"	5,9	6,9	4
АТЕ 308	8	130	520	16,1	17,7	55	260	5/16"	7,4	8,4	5
АТЕ 310	10	110	440	17,7	19,3	70	220	3/8"	9,0	10,0	6
АТЕ 313	12	93	372	20,7	22,7	85	186	1/2"	12,1	13,3	8
АТЕ 316	16	80	320	24,9	26,9	105	160	5/8"	15,3	16,5	10
АТЕ 320	19	70	280	28,0	30,0	130	140	3/4"	18,2	19,8	12
АТЕ 325	25	55	220	34,4	37,4	150	110	1"	24,6	26,2	16
АТЕ 332	31	45	180	40,8	43,8	190	90	1.1/4"	30,8	32,8	20
АТЕ 340	38	40	160	47,6	51,6	240	80	1.1/2"	37,1	39,1	24
АТЕ 350	51	33	132	60,3	64,3	300	66	2"	49,8	51,8	32
АТЕ 360	60	25	100	70,0	74,0	400	50	2.3/8"	58,5	61,2	40

\*DN = номинальный диаметр, номинальный внутренний диаметр