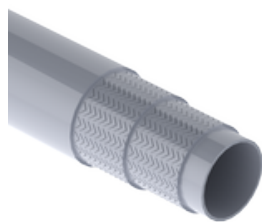


# ANY 700 - R7

## Термопластичный шланг высокого давления



<b>Внутренний слой</b>	NW 4 - 13: полиэфирный эластомер; от NW 16: полиамид
<b>Вставка</b>	Две прослойки в виде оплетки из высокопрочного полиэфира
<b>Изменение длины</b>	От +3% до -3%
<b>Наружный слой</b>	Полиуретан
<b>Норма</b>	SAE 100 R 7
<b>Область применения</b>	Средние системы высокого давления вилочные погрузчики Трубопроводы в системах смазки
<b>Особые признаки</b>	Высокая озоно- и износостойкость Нет разбухания и охрупчивания при использовании растворителей или щелочей Очень хорошая стойкость при переменных перемещениях с изгибом Малое объемное расширение
<b>Рабочие среды</b>	Минеральное масло ASTM1 ASTM3 Масло на основе полигликоля Синтетические масла Вода (от 0 °C до + 60 °C) Эмульсии воды и масла (до + 60 °C)
<b>Температура max.</b>	93 °C
<b>Температура min.</b>	-40 °C
<b>Цвет</b>	черный

Изменение длины шланга определяется при проверке по EN ISO 1402 при макс. рабочем давлении.

### Модификации и размеры

Название	DN* (mm)	Внутренний-Ø (mm)	Дюймы	Мин. радиус изгиба (mm)	Наружный Ø (mm)	Продавливающая сила (bar)	Рабочее давление (bar)	Размер
ANY 704	5	5	3/16"	75	9,7	840	210	3
ANY 706	6	6	1/4"	100	12,1	860	210	4
ANY 708	8	8	5/16"	115	13,8	760	190	5
ANY 710	10	10	3/8"	125	16,1	640	160	6
ANY 713	12	12	1/2"	175	19,4	560	140	8
ANY 716	16	16	5/8"	200	23,6	415	105	10
ANY 720	19	20	3/4"	240	27,2	345	90	12
ANY 725	25	25	1"	300	34,3	275	70	16

\*DN = номинальный диаметр, номинальный внутренний диаметр