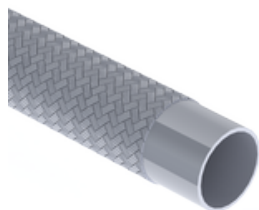


ATF 100

Шланг из PTFE, гладкий, 1 оплетка



Внутренний слой
Вставка

Политетрафторэтилен
Одна прослойка в виде оплетки из высококачественной стали

Исполнение

Области среднего давления с использованием гидравлических жидкостей (высокие температуры) и агрессивных сред в химической пром
Оборудование для обработки поверхностей
Двухкомпонентные установки
PTFE (политетрафторэтилен)

Материал
Наружный слой
Температура max.
Температура min.
Цвет

нет
260 °C
-70 °C
металлический

Не рекомендуется для высоких динамических нагрузок давлением.

От 120 °C учитывать коэффициент уменьшения давления.

(Макс. рабочее давление = рабочее давление x коэффициент).

Темп.: 120 °C / 140 °C / 160 °C / 180 °C / 200 °C / 220 °C

Коеф.: 1,00 / 0,80 / 0,60 / 0,40 / 0,20 / 0,00

Модификации и размеры

Название	DN*	Рабочее давление (bar)	Продавливающее усилие (bar)	Наружный Ø min. (mm)	Наружный Ø max. (mm)	Мин. радиус изгиба (mm)	Испытательное давление (bar)	Дюймы	Внутренний Ø min. (mm)	Внутренний Ø max. (mm)	Размер
ATF 104	5	200	793	7,5	8,6	64	396	3/16"	5,0	5,4	3
ATF 106	6	175	672	8,8	9,9	76	336	1/4"	6,5	7,0	4
ATF 108	8	150	621	10,5	11,6	102	311	5/16"	8,2	8,7	5
ATF 110	10	135	552	12,8	14,1	133	275	3/8"	9,9	10,6	6
ATF 113	12	120	483	15,9	17,2	152	242	1/2"	13,1	13,4	8
ATF 116	16	100	345	19,0	20,6	178	171	5/8"	16,0	17,1	10
ATF 120	19	90	310	22,2	23,8	203	155	3/4"	19,3	20,3	12
ATF 125	25	65	241	28,5	30,1	305	120	1"	25,8	26,6	16

*DN = номинальный диаметр, номинальный внутренний диаметр