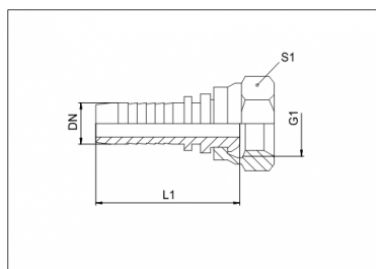


# APN AFL

## Прессуемый ниппель DKL



**Аббревиатура нормы**

**Защита поверхности**

**Материал**

**Норма**

**Область применения**

**Серия**

**Соединение 1**

**Форма уплотнения 1**

DKL

Гальваническое покрытие

Сталь

DIN ISO 12151-2

Прессуемые ниппели для шлангов AHD 100

- AHD 400, АКР, АТЕ

Легкая серия

Метрическая гаечная резьба

Наружный конус 24°

Подходящую обойму выбрать в соответствии с типом шланга.

### Модификации и размеры

Название	DN (mm)	G 1	L1 (mm)	S1	Для наружного Ø трубы	Дюймы	Размер
APN 04 AFL	5	M 12 x 1,5	41,2	14	6	3/16"	3
APN 06 AFL	6	M 14 x 1,5	47,0	17	8	1/4"	4
APN 06 AFL 04	6	M 12 x 1,5	45,0	14	6	1/4"	4
APN 06 AFL 08	6	M 16 x 1,5	47,5	19	10	1/4"	4
APN 06 AFL 10	6	M 18 x 1,5	48,5	22	12	1/4"	4
APN 08 AFL	8	M 16 x 1,5	47,5	19	10	5/16"	5
APN 08 AFL 10	8	M 18 x 1,5	48,5	22	12	5/16"	5
APN 10 AFL	10	M 18 x 1,5	50,0	22	12	3/8"	6
APN 10 AFL 06	10	M 14 x 1,5	49,5	17	8	3/8"	6
APN 10 AFL 08	10	M 16 x 1,5	49,0	19	10	3/8"	6
APN 10 AFL 13	10	M 22 x 1,5	50,5	27	15	3/8"	6
APN 13 AFL	12	M 22 x 1,5	51,5	27	15	1/2"	8
APN 13 AFL 16	12	M 26 x 1,5	54,0	32	18	1/2"	8
APN 16 AFL	16	M 26 x 1,5	58,5	32	18	5/8"	10
APN 16 AFL 13	16	M 22 x 1,5	56,0	27	15	5/8"	10
APN 20 AFL	19	M 30 x 2	66,0	36	22	3/4"	12
APN 20 AFL 25	19	M 36 x 2	67,0	41	28	3/4"	12
APN 25 AFL	25	M 36 x 2	75,0	41	28	1"	16
APN 32 AFL	31	M 45 x 2	88,0	50	35	1.1/4"	20
APN 40 AFL	38	M 52 x 2	92,5	60	42	1.1/2"	24