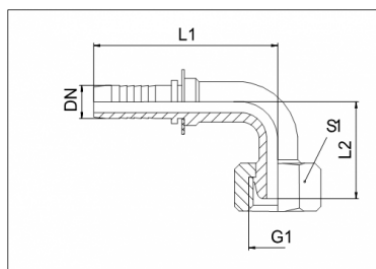


# APN AFL 90

## Прессуемый ниппель DKL, угол 90°



Аббревиатура нормы

Защита поверхности

Материал

Норма

Область применения

Серия

Соединение 1

Форма уплотнения 1

DKL

Гальваническое покрытие

Сталь

DIN ISO 12151-2

Прессуемые ниппели для шлангов AHD 100

- AHD 400, АКР, АТЕ

Легкая серия

Метрическая гаечная резьба

Наружный конус 24°

Подходящую обжимку выбрать в соответствии с типом шланга.

### Модификации и размеры

Название	DN (mm)	G 1	L1 (mm)	L2 (mm)	S1	Для наружного Ø трубы	Дюймы	Размер
APN 04 AFL 90	5	M 12 x 1,5	48,5	29,0	14	6	3/16"	3
APN 06 AFL 04 90	6	M 12 x 1,5	57,0	30,5	14	6	1/4"	4
APN 06 AFL 08 90	6	M 16 x 1,5	55,0	31,0	19	10	1/4"	4
APN 06 AFL 10 90	6	M 18 x 1,5	62,5	35,0	22	12	1/4"	4
APN 06 AFL 90	6	M 14 x 1,5	55,0	30,0	17	8	1/4"	4
APN 08 AFL 10 90	8	M 18 x 1,5	58,0	30,5	22	12	5/16"	5
APN 08 AFL 90	8	M 16 x 1,5	58,0	30,0	19	10	5/16"	5
APN 10 AFL 08 90	10	M 16 x 1,5	63,0	38,0	19	10	3/8"	6
APN 10 AFL 13 90	10	M 22 x 1,5	64,0	35,5	27	15	3/8"	6
APN 10 AFL 90	10	M 18 x 1,5	64,0	35,0	22	12	3/8"	6
APN 13 AFL 16 90	12	M 26 x 1,5	83,5	49,5	32	18	1/2"	8
APN 13 AFL 90	12	M 22 x 1,5	72,5	39,5	27	15	1/2"	8
APN 16 AFL 13 90	16	M 22 x 1,5	87,0	49,5	27	15	5/8"	10
APN 16 AFL 90	16	M 26 x 1,5	88,0	49,5	32	18	5/8"	10
APN 20 AFL 25 90	19	M 36 x 2	119,0	66,0	41	28	3/4"	12
APN 20 AFL 90	19	M 30 x 2	99,5	54,5	36	22	3/4"	12
APN 25 AFL 90	25	M 36 x 2	127,0	66,0	41	28	1"	16
APN 32 AFL 90	31	M 45 x 2	151,5	82,0	50	35	1.1/4"	20
APN 40 AFL 90	38	M 52 x 2	176,5	95,0	60	42	1.1/2"	24