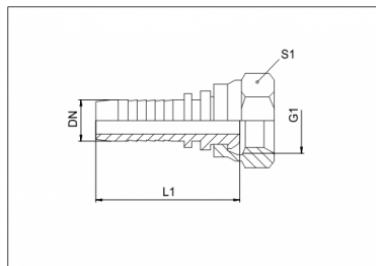


# APN AFS

## Прессуемый ниппель DKS



**Аббревиатура нормы**

**Защита поверхности**

**Материал**

**Норма**

**Область применения**

**Серия**

**Соединение 1**

**Форма уплотнения 1**

DKS

Гальваническое покрытие

Сталь

DIN 3863

DIN ISO 12151-2

Прессуемые ниппели для шлангов AHD 100

- AHD 400, АКР, АТЕ

Тяжелая серия

Метрическая гаечная резьба

Наружный конус 24°

Подходящую обойму выбрать в соответствии с типом шланга.

### Модификации и размеры

Название	DN (mm)	G 1	L1 (mm)	S1	Для наружного Ø трубы	Дюймы	Размер
APN 04 AFS	5	M 16 x 1,5	44,5	19	8	3/16"	3
APN 04 AFS 03	5	M 14 x 1,5	44,5	17	6	3/16"	3
APN 06 AFS	6	M 18 x 1,5	52,5	22	10	1/4"	4
APN 06 AFS 04	6	M 16 x 1,5	51,5	19	8	1/4"	4
APN 08 AFS	8	M 20 x 1,5	52,5	24	12	5/16"	5
APN 08 AFS 06	8	M 18 x 1,5	52,5	22	10	5/16"	5
APN 10 AFS	10	M 22 x 1,5	57,0	27	14	3/8"	6
APN 10 AFS 08	10	M 20 x 1,5	54,0	24	12	3/8"	6
APN 13 AFS	12	M 24 x 1,5	58,0	30	16	1/2"	8
APN 16 AFS	16	M 30 x 2	66,0	36	20	5/8"	10
APN 20 AFS	19	M 36 x 2	75,5	46	25	3/4"	12
APN 25 AFS	25	M 42 x 2	85,5	50	30	1"	16
APN 32 AFS	31	M 52 x 2	98,0	60	38	1.1/4"	20