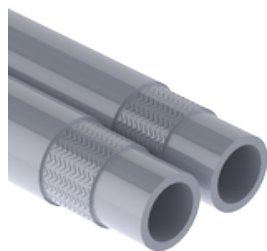


AAUTOGEN-ZWILLING

Сдвоенный автогенный шланг (синий + красный)



Внутренний слой
Вставка
Наружный слой
Норма
Область применения
Рабочие среды

Цвет

Синтетическая резина
Одна прослойка в виде текстильной оплетки
Синтетическая резина
EN 559
Автогенное оборудование
Синий: газообразный кислород
Красный: газообразный ацетилен
синий + красный

С гладким наружным покрытием

Сдвоенный шланг (один шланг для кислорода и один шланг для ацетилена).

Модификации и размеры

Название	Внутренний диаметр (Дв) x толщ. стенок	Длина рулона (м)	Продавливающее усилие (bar)	Рабочее давление (bar)
AAUTOGEN ZWILLING	Красный: 9,0 x 3,5; синий: 6,0 x 5,0	50	60	20