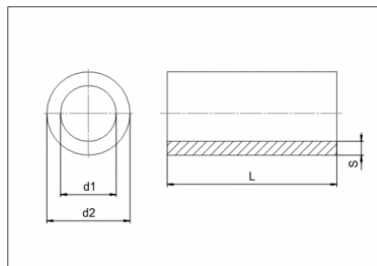


APR VZ (M)

Прецизионная стальная труба, метрическая, ST37



Длина трубы
Защита поверхности
Материал
Модель
Норма
Труба длиной 6 метров

3 метра
Гальваническое покрытие
Сталь ST 37.4 NBK (1.0255)
Прецизионная стальная труба,
метрическая
DIN EN 10305-4
по запросу

Расчет аналогично DIN 2413 (проект), случай нагрузки I: статическая (до 100 °C), случай нагрузки III: динамическая (до 200 °C), размах колебаний = P бар Показатель прочности: K 235 [Н/мм²], коэффициент запаса прочности: S 1,5, усталостная прочность при длительном пульсирующем цикле нагрузки: $\sigma_{Sch/D}$ 225 [Н/мм²], допуски: DIN 10305-4
Указанные значения давления относятся к прямой трубе. В случае изогнутой трубы необходимо рассчитать соответствующую толщину стенок аналогично DIN EN 13480-4.

Модификации и размеры

Название	Ø d1 (mm)	Ø d2 (mm)	S (mm)	Допуск Dв +/- (mm)	Допуск Dн +/- (mm)	Случай нагрузки I (bar)	Случай нагрузки III (bar)
APR 04-0.5 VZ	3,0	4,0	0,50	-	-	-	-
APR 04-1 VZ	2,0	4,0	1,00	0,15	0,08	602	484
APR 05-0.75 VZ	2,5	5,0	0,75	0,15	0,08	325	282
APR 05-1 VZ	3,0	5,0	1,00	0,15	0,08	482	400
APR 06-0.75 VZ	4,5	6,0	0,75	0,15	0,08	286	251
APR 06-1 VZ	4,0	6,0	1,00	0,12	0,08	416	352
APR 06-1.5 VZ	3,0	6,0	1,50	0,15	0,08	663	524
APR 08-1 VZ	6,0	8,0	1,00	0,10	0,08	320	278
APR 08-1.5 VZ	5,0	8,0	1,50	0,10	0,08	516	424
APR 08-2 VZ	4,0	8,0	2,00	0,15	0,08	693	543
APR 10-1 VZ	8,0	10,0	1,00	0,08	0,08	263	232
APR 10-1.5 VZ	7,0	10,0	1,50	0,12	0,08	407	345
APR 10-2 VZ	6,0	10,0	2,00	0,15	0,08	554	451
APR 10-2.5 VZ	5,0	10,0	2,50	0,15	0,08	711	555
APR 12-1 VZ	10,0	12,0	1,00	0,08	0,08	219	196
APR 12-1.5 VZ	9,0	12,0	1,50	0,10	0,08	344	297
APR 12-2 VZ	8,0	12,0	2,00	0,12	0,08	469	391
APR 12-2.5 VZ	7,0	12,0	2,50	0,15	0,08	592	477
APR 14-1.5 VZ	11,0	14,0	1,50	0,08	0,08	299	262
APR 14-2 VZ	10,0	14,0	2,00	0,10	0,08	407	345
APR 14-2.5 VZ	9,0	14,0	2,50	0,12	0,08	514	423
APR 15-1 VZ	13,0	15,0	1,00	0,08	0,08	175	159
APR 15-1.5 VZ	12,0	15,0	1,50	0,08	0,08	279	246
APR 15-2 VZ	11,0	15,0	2,00	0,10	0,08	380	324
APR 16-1.5 VZ	13,0	16,0	1,50	0,08	0,08	262	231
APR 16-2 VZ	12,0	16,0	2,00	0,15	0,08	346	298
APR 16-2.5 VZ	11,0	16,0	2,50	0,12	0,08	450	377
APR 18-1 VZ	16,0	18,0	1,00	0,08	0,08	146	133
APR 18-1.5 VZ	15,0	18,0	1,50	0,08	0,08	233	207
APR 18-2 VZ	14,0	18,0	2,00	0,08	0,08	320	278

APR VZ (M)

Прецизионная стальная труба, метрическая, ST37

APR 18-2.5 VZ	13,0	18,0	2,50	0,15	0,08	395	335
APR 20-1.5 VZ	17,0	20,0	1,50	0,08	0,08	209	188
APR 20-2 VZ	16,0	20,0	2,00	0,08	0,08	288	252
APR 20-2.5 VZ	15,0	20,0	2,50	0,15	0,08	355	305
APR 20-3 VZ	14,0	20,0	3,00	0,15	0,08	433	364
APR 22-1.5 VZ	19,0	22,0	1,50	0,08	0,08	190	172
APR 22-2 VZ	18,0	22,0	2,00	0,08	0,08	262	231
APR 22-2.5 VZ	17,0	22,0	2,50	0,08	0,08	333	288
APR 25-2 VZ	21,0	25,0	2,00	0,08	0,08	230	205
APR 25-2.5 VZ	20,0	25,0	2,50	0,08	0,08	293	256
APR 25-3 VZ	19,0	25,0	3,00	0,15	0,08	347	299
APR 25-4 VZ	17,0	25,0	4,00	0,15	0,08	472	393
APR 28-1.5 VZ	25,0	28,0	1,50	0,08	0,08	149	136
APR 28-2 VZ	24,0	28,0	2,00	0,08	0,08	205	184
APR 28-2.5 VZ	23,0	28,0	2,50	0,08	0,08	261	231
APR 28-3 VZ	22,0	28,0	3,00	0,15	0,08	309	270
APR 30-2.5 VZ	25,0	30,0	2,50	0,08	0,08	244	217
APR 30-3 VZ	24,0	30,0	3,00	0,15	0,08	289	253
APR 30-4 VZ	22,0	30,0	4,00	0,15	0,08	393	334
APR 30-5 VZ	20,0	30,0	5,00	0,15	0,08	498	411
APR 35-2 VZ	31,0	35,0	2,00	0,15	0,15	152	138
APR 35-3 VZ	29,0	35,0	3,00	0,15	0,15	241	214
APR 35-4 VZ	27,0	35,0	4,00	0,15	0,15	331	286
APR 38-2.5 VZ	23,0	38,0	2,50	0,15	0,15	181	163
APR 38-3 VZ	32,0	38,0	3,00	0,15	0,15	222	198
APR 38-4 VZ	30,0	38,0	4,00	0,15	0,15	305	266
APR 38-5 VZ	28,0	38,0	5,00	0,15	0,15	387	330
APR 38-6 VZ	26,0	38,0	6,00	0,15	0,15	469	391
APR 42-2 VZ	38,0	42,0	2,00	0,20	0,20	119	109
APR 42-3 VZ	36,0	42,0	3,00	0,20	0,20	193	174